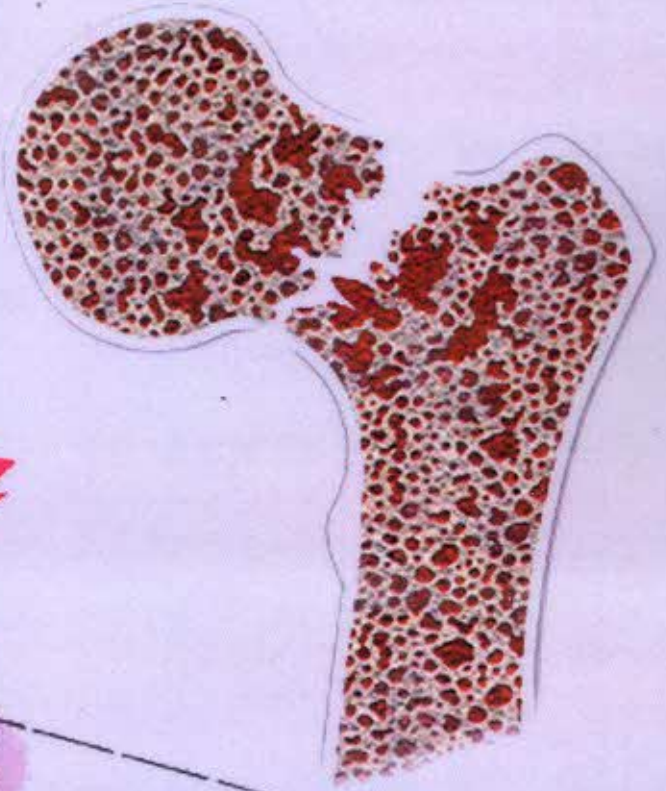




วิทยาลัยพยาบาลบรมราชชนนี สุรินทร์

BOROMARAJONANI COLLEGE OF NURSING, SURIN

การพยาบาลผู้ป่วยกระดูกหัก



10044309

ห้องสมุด วพบ. สุรินทร์

อรนุช ประดับทอง : อำนวย มีทรัพย์

สารบัญ

เรื่อง	หน้า
คำนำ	ก
สารบัญ	ข
สารบัญภาพ	ค
บทที่ 1 กระดูกขาหัก	1
บทที่ 2 การหักของกระดูกกระยางค์และการรักษาที่พบบ่อย	10
บทที่ 3 การพยาบาลผู้ป่วยใส่เฝือก (Cast)	21
บทที่ 4 การพยาบาลผู้ป่วยใช้เครื่องถ่วงดึง (Traction)	33
บทที่ 5 การพยาบาลผู้ป่วยยึดตรึงกระดูก (Fixation)	40
บทที่ 6 การพยาบาลผู้ป่วยได้รับตัดแขนหรือขา (Amputation)	51
บทที่ 7 กลุ่มอาการความดันในช่องกล้ามเนื้อเพิ่ม (Compartment Syndrome)	58
ตัวอย่างกรณีศึกษาการพยาบาลผู้ป่วยกระดูกขาหัก	66
ตัวอย่างกรณีศึกษาการพยาบาลผู้ป่วยที่ยึดตรึงกระดูก	93